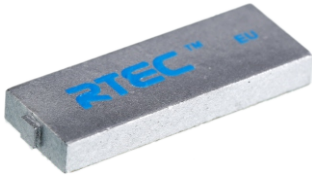


RTEC Atom™



- 贵重零部件
- 重要材料、资产、模具
- 电子设备
- 嵌入式安装零部件

环境参数

操作温度	-30°C to +85°C
环境温度	-30°C to +150°C
IP 等级	IP68
振动冲击	MIL STD 810-F CE approved
认证	RoHS approved ATEX/IECEX certified
质保	1 年

定制化服务

写号	根据客户要求写码，包括EPC区，用户区写码等
外观	定制外观设计，如logo、一二维条码、文字PET标签等.



机械参数

标签材质	陶瓷
表面材质	耐磨漆
尺寸	9 x 25 x 3.2 mm
重量	3.6 g
安装方式	工业级粘胶
颜色	高品质环氧树脂 可定制

射频参数

空中协议	EPC Global Class 1 Gen2 ISO18000-6C
操作频率	UHF 866-868 MHz (ETSI) UHF 902-928 MHz (FCC)
环境兼容	金属上最佳
读取距离	最远 7 m (在金属上)
极化	线极化
芯片	Impinj R6-P
存储	EPC 128bit TID 96bit User 32bit

*Read ranges indicated in this datasheet is achieved by using our standard testing methodology. Actual performance will be different if different reader hardware and output power is applied.

订购信息

Product #	RTEC2030301
Product Name	RTEC Atom ETSI
Product #	RTEC2030302
Product Name	RTEC Atom FCC

RTEC Singapore
57 Mohamed Sultan Road
#01-05 Sultan Link
Singapore 238997

RTEC China
L3 Enterprise accelerator B,
Scientific innovation District,
MianYang City
Sichuan, China 621000

